

ZÁZNAM O ÚČINNOSTI ÚZEMNÍHO PLÁNU

ORGÁN VYDÁVÁJÍCÍ ÚZEMNÍ PLÁN

Zastupitelstvo obce Nyklovice

Datum nabytí účinnosti ÚP :

POŘIZOVATEL :
Městský úřad Bystřice nad Pernštejnem, odbor územního plánování a stavebního řádu,
Příční 405, 593 15 Bystřice nad Pernštejnem

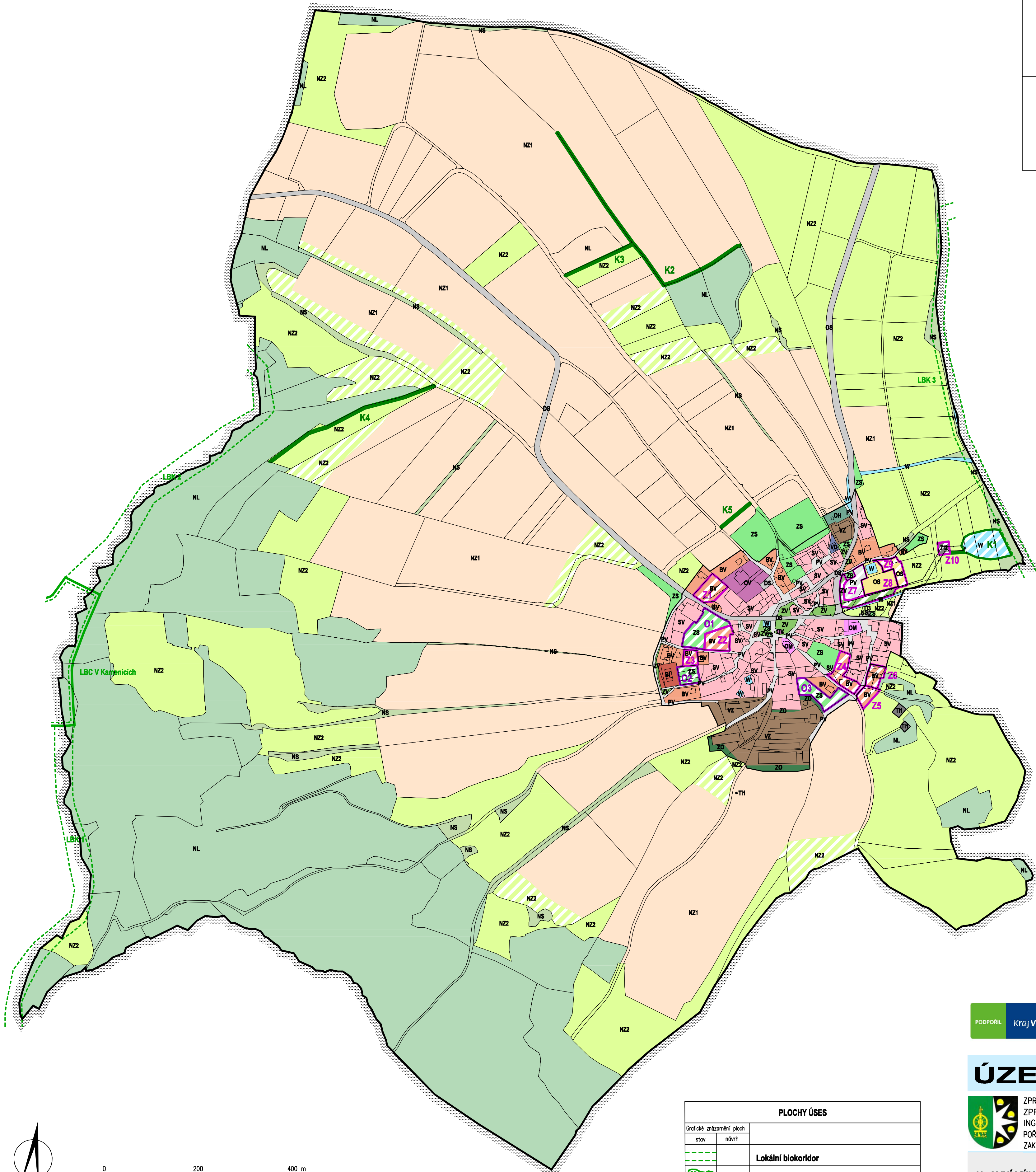
OPRÁVNĚNÁ ÚŘEDNÍ OSOBA POŘIZOVATELE :
jméno a příjmení : Ing. Tomáš Straka
funkce: vedoucí odboru ÚP a SŘ

podpis:

	Hranice řešeného území
	Hranice zastavěného území (05.09.2012)
	Zastavitelná plocha
	Plocha změn v krajině
	Ostatní plocha se změnou v území
	Koridor technické infrastruktury

PLOCHY S ROZDÍLNÝM ZPŮSOBEM VYUŽITÍ

stabiliz.	změn	rezerv	
			Plochy bydlení v rodinných domech – venkovské (BV) v rodinných domech – příměstské a městské (BI)
			Plochy občanského vybavení veřejná infrastruktura (OV) komerční zařízení malá a střední (OM) tělovýchovná a sportovní zařízení (OS) hřbitovy (OH)
			Plochy veřejných prostranství veřejná prostranství (PV) veřejná prostranství – veřejná želez (ZV)
			Plochy smíšené obytné - venkovské (SV)
			Plochy dopravní infrastruktury - silniční (DS)
			Plochy technické infrastruktury - inž. sítě zásobování vodou (T1) zařízení pro likvidaci a čištění odpadních vod (T2) zásobování elektrickou energií (T3)
			Plochy výroby a skladování zemědělská výroba (VZ) drobná a řemeslná výroba (VD)
			Plochy zeleně soukromá a vyhrazená (ZS) ochranná a izolační (ZO)
			Plochy vodní a vodohospodářské (W)
			Plochy zemědělské orná půda (NZ1) trvalé travní porosty (NZ2)
			Plochy lesní (NL)
			Plochy smíšené nezastavěného území (NS)



PLOCHY ÚSES	
stav	návrh



ÚZEMNÍ PLÁN NYKLOVICE

ZPRACOVATEL : ING. ARCH. JAN PSOTA, STUDIO P, NÁDRAŽNÍ 52, 59101 ŽDÁR NAD SÁZ. IČ : 10116435
ZPRACOVATELSKÝ KOLEKTIV : ING. ARCH. JAN PSOTA, ING. MARIE PSOTOVÁ, PAVEL ONDŘÁČEK,
ING. JIŘÍ HAVEL, ING. ARCH. VĚRA JUNOVÁ, VLADAN LATZKA, MGR. JANA POPELOVÁ
POŘIZOVATEL : MĚSTSKÝ ÚŘAD BYSTŘICE NAD PERNŠTEJNEM, ODBOR ÚZEMNÍHO PLÁNOVÁNÍ A STAVEBNÍHO ŘÁDU
ZAKÁZKOVÉ ČÍSLO : B/V/11 MĚŘITKO : 1:5000 DATUM : PROSINEC 2013

HLAVNÍ VÝKRES

VÝKRES ČÍSLO : 2